



monitoreo *mercado* *eléctrico*

BOLETÍN SEMANAL



Comisión Nacional de Energía Eléctrica

13 al 19 de
diciembre 2009

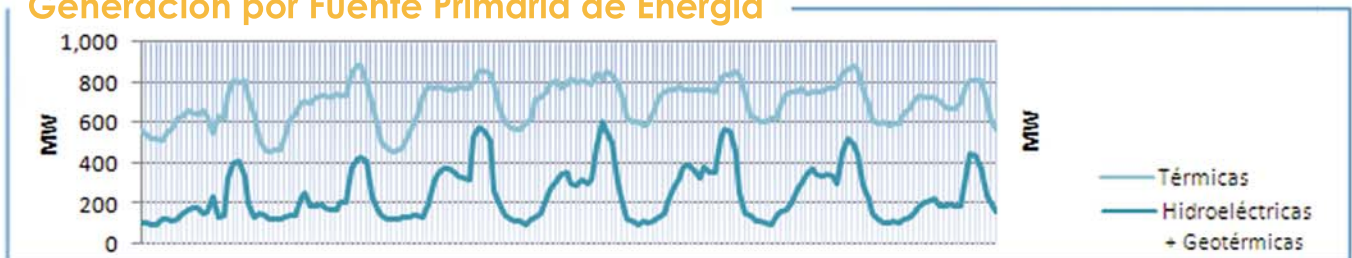
monitoreo del 13 al 19 de diciembre 2009

Precio Spot y Demanda Semanal SNI



El Precio Spot tuvo un promedio de 126.12 \$/MWh con una variación de \$ 1.3 a la baja respecto a la semana anterior, con un máximo de 132.97 \$/MWh el día miércoles a las 9 hrs. y un mínimo de 110.25 \$/MWh el martes a las 1 hr. La demanda del SNI tuvo un promedio de 959.46 MW, la demanda máxima fue el día martes a las 19 hrs. con 1,472.47 MW y una mínima de 587.36 MW el día lunes a las 2 hrs. El coeficiente de correlación entre el precio y la demanda fue de 0.59.

Generación por Fuente Primaria de Energía



FACTOR DE PLANTA

	Hidro	Geo	Térmica
MIN.	25%	95%	49%
MAX.	40%	99%	58%

La tabla de arriba representa el porcentaje de utilización respecto a la capacidad disponible para las plantas hidroeléctricas, geotérmicas y térmicas en el SNI.

Exportación e Importación

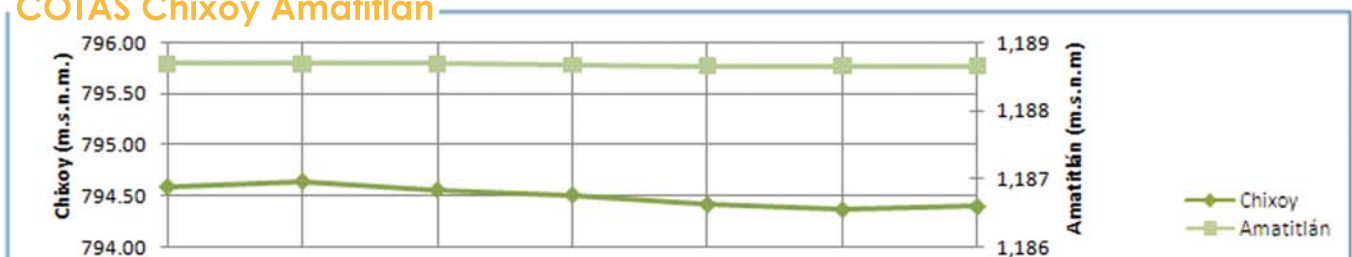
El resultado neto del intercambio al MER fue un total de 943.8 MWh. La exportación máxima de energía del sistema Guatemalteco al MER fue de 50.62 MWh el día miércoles a las 11:00 hrs. El intercambio máximo de energía del MER al sistema de Guatemala fue de -39.57 MWh el día lunes a las 10 hrs.

Fuente: Posdespachos del AMM usando registros horarios de energía del medidor de la Subestación Moyuta.

Exportación e Importación de Potencia al MER



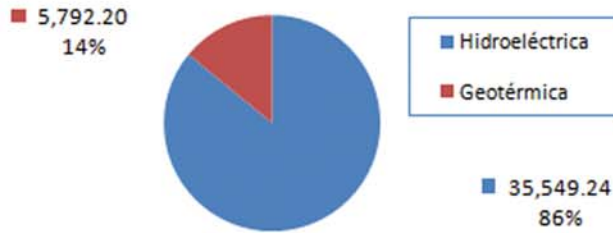
COTAS Chixoy Amatitlán



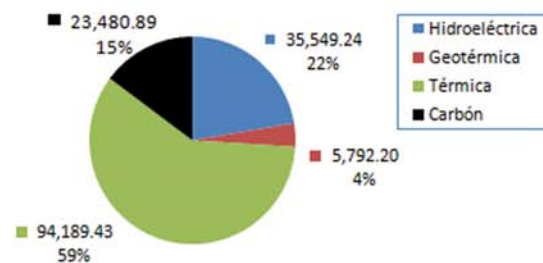
La cota de Chixoy presenta un valor de 794.59 a 794.4 m.s.n.m. con una variación de -0.19 m. La cota de Amatitlán presenta un valor de 1,188.68 a 1,188.65 m.s.n.m. con una variación de -0.03 m. Cota de rebalse de Chixoy: 803 m.s.n.m.

Nota: m.s.n.m. = metros sobre nivel del mar
cota = nivel del embalse

Generación Semanal por Recursos Renovables (MWh)

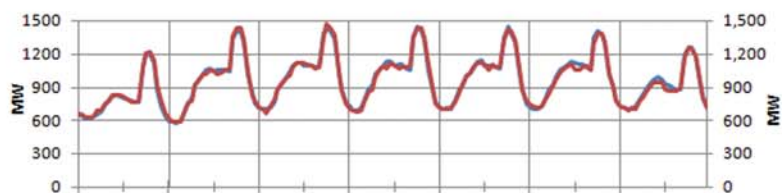


Generación por fuente primaria de energía (MWh)

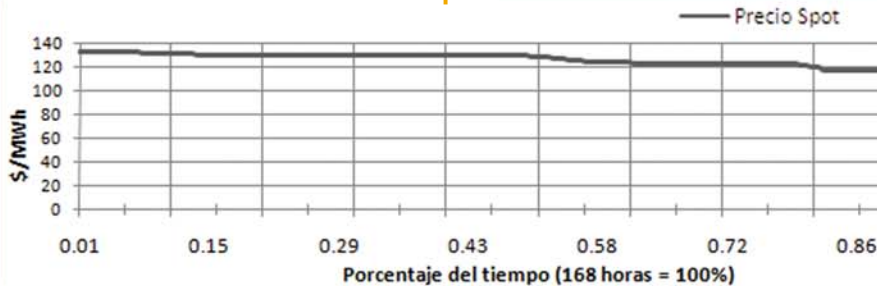


Demanda Programada Vrs. Real

La relación entre la demanda programada y el posdespacho se comportó con una desviación máxima de 6.4% y una mínima de 0.0351%, con un promedio de 1.9%, lo cual representa un desvío de 71.15 MW, 0.37 MW y 1.9 MW respectivamente. El error máximo fue de 6.84% el día miércoles a las 22 hrs. El MAPE fue de 1.93% mientras que la semana anterior fue de 2.11%.

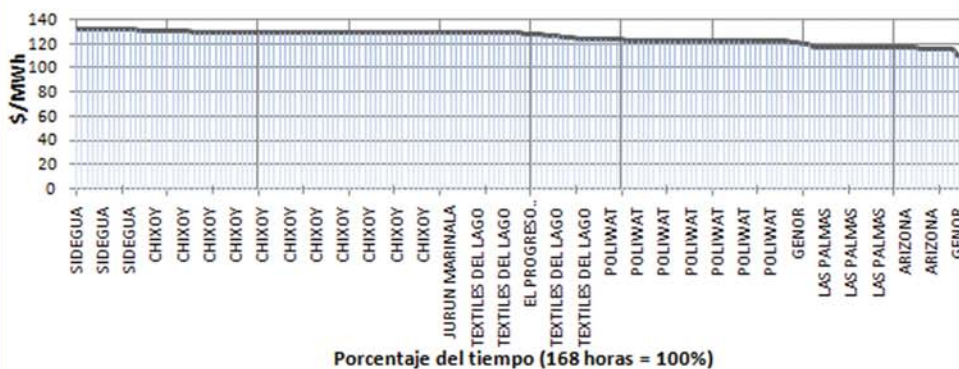


Curva de Duración del Precio Spot



El 44% del tiempo durante la semana el precio Spot se mantuvo en los valores de 130 a 132 US\$/MWh.
El 38% del tiempo se mantuvo en los valores de 120 a 129 US\$/MWh.
El 18% del tiempo se mantuvo en los valores de 110 a 117 US\$/MWh.

Identificación del Generador Marginal



Se puede observar que los generadores que determinaron el precio del Mercado Spot, fueron: Chixoy con 33%, Poliawat con 21% y Textiles del lago con 11% de participación en la semana.

RESUMEN	Precio Spot	Demanda SNI	Hidro +Geo	Térmica	INT	Programa	Desviación %
MAX	132.97 \$/MWh	1,472.47 MW	606.40 MW	883.61 MW	50.62 MW	1,448.55 MW	6.4%
MIN	110.25 \$/MWh	587.36 MW	85.65 MW	456.60 MW	(39.57) MW	569.66 MW	0.0351%
PROM	126.12 \$/MWh	959.46 MW	246.08 MW	700.42 MW	* 943.80 MW	958.83 MW	1.9%

Coefficiente de Correlación Precio Demanda

0.5942

* resultado neto de intercambio

Resumen Combustibles

	Anterior	Actual
US Gulf	67.98	67.53
NY Cargo	69.53	68.65
WTI	71.53	71.77

-0.45 ↓
-0.88 ↓
0.24 ↑

El precio del WTI en la semana se situó en un valor de 71.77 \$/BBL. El promedio diario del Bunker NYC 1%S MAX fue 68.65 \$/BBL y el USGC 3%S MAX fue 67.53 \$/BBL.